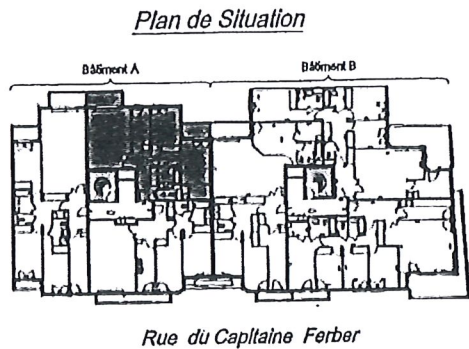


3^{ème} Etage Bâtiment A

Appartement 3 Pièces - Lot n° 8

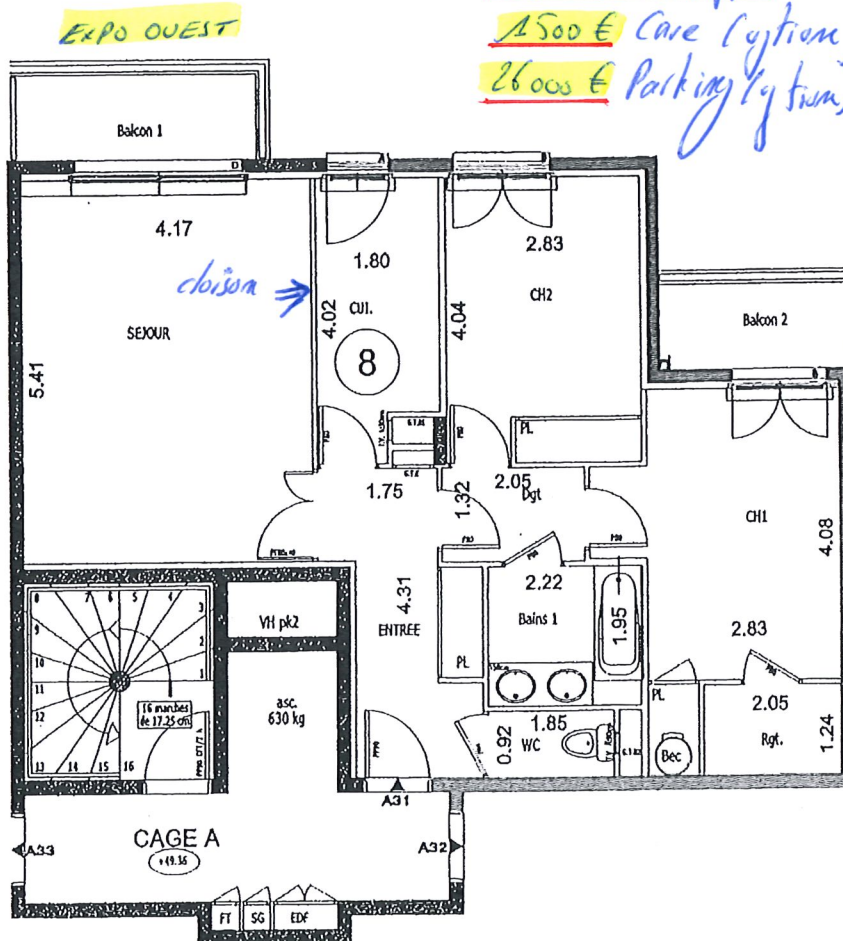
A31

Entrée/Placard	7.7 m ²
Séjour	22.6 m ²
Chambre 1/Placard	13.6 m ²
Chambre 2/Placard	11.4 m ²
Cuisine	6.7 m ²
Salle de bains	4.4 m ²
W.C.	1.7 m ²
Dégagement	2.7 m ²
Rangement	2.5 m ²
Superficie Totale Privative	73.3 m²
Superficie annexe (Balcons)	7.5 m²



- charges: 140 Euros / Mois
 - Taxe Foncière: 1100 Euros / An

670 000 € App
1500 € Care (option) N° 113 - 1
26 000 € Parking (option) N° 158 - 2



Rue du Capitaine Ferber

0 1 2 3 4 5 m

Echelle: 1/100

Numéroté et calculé par Cabinet le TARTACEDE-BOLLAERT Géomètres-Experts Associés
 8, rue d'Engghien - 75010 PARIS Téléphone : 01 44 79 00 44 + Télécopie : 01 44 79 00 22
 Réf.: 92-106/14437 - Mars 2007 - N.V.

