

4<sup>ème</sup> Etage

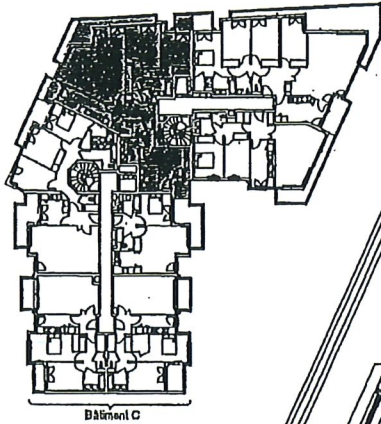
Bâtiment C2 Porte Chbl Ch7

2.200.000 Euros App

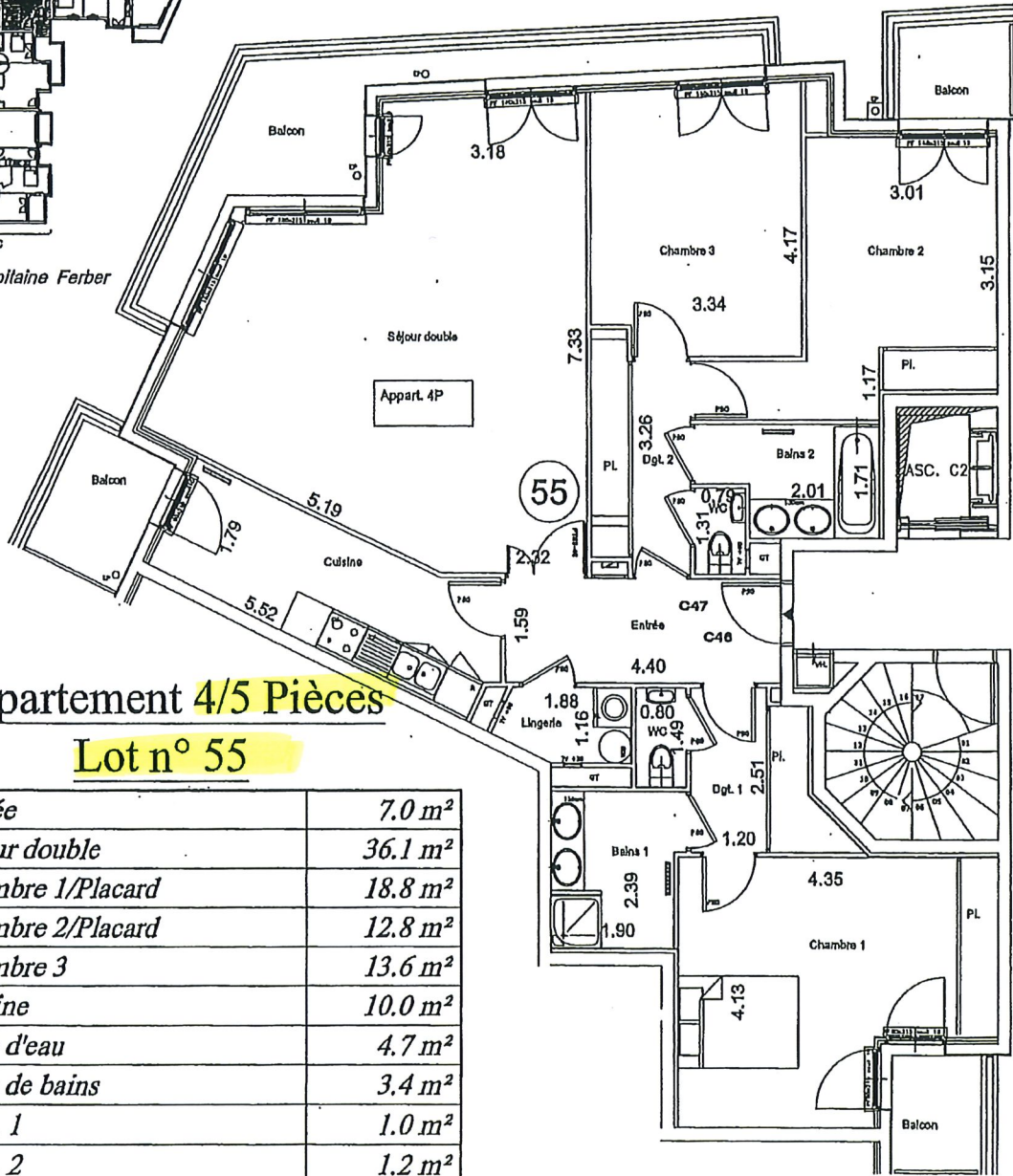
35.000 Euros Parking double Emplade n°88(-1)

1.500 Euros Cave n°2141-2

Plan de Situation



Vers la rue du Capitaine Ferber



Appartement 4/5 Pièces

Lot n° 55

Entrée	7.0 m <sup>2</sup>
Séjour double	36.1 m <sup>2</sup>
Chambre 1/Placard	18.8 m <sup>2</sup>
Chambre 2/Placard	12.8 m <sup>2</sup>
Chambre 3	13.6 m <sup>2</sup>
Cuisine	10.0 m <sup>2</sup>
Salle d'eau	4.7 m <sup>2</sup>
Salle de bains	3.4 m <sup>2</sup>
W.C. 1	1.0 m <sup>2</sup>
W.C. 2	1.2 m <sup>2</sup>
Dégagement 1/Placard	4.0 m <sup>2</sup>
Dégagement 2/Placard	6.7 m <sup>2</sup>
Lingerie	2.3 m <sup>2</sup>
Superficie Totale Privative	121.6 m <sup>2</sup>
Superficie annexe (Balcons)	17.4 m <sup>2</sup>

Vers la rue du Capitaine Ferber

charges 235 Euros 1 Mois (estimation)  
Taxe Foncière 2400 Euros 1 An (estimation)

0 1 2 3 4 5 m

Echelle: 1/100