

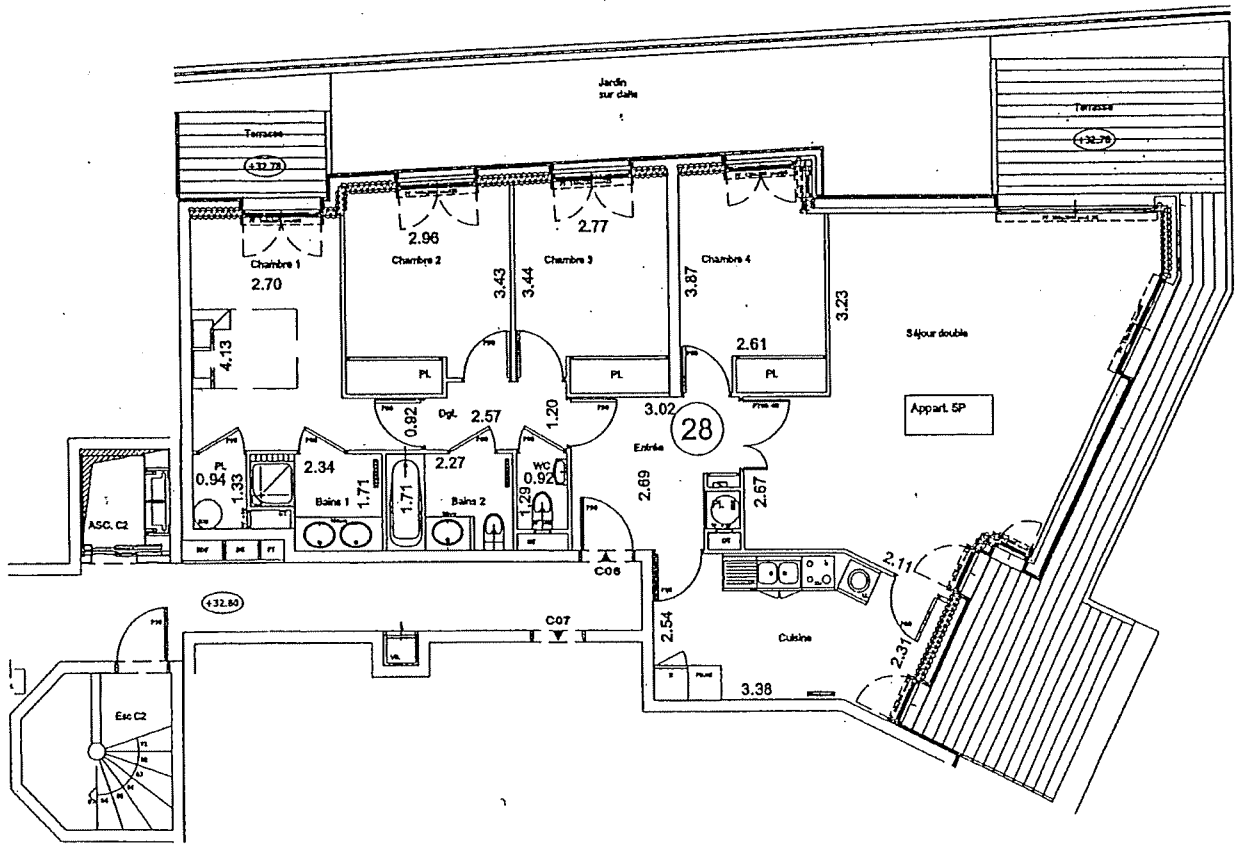
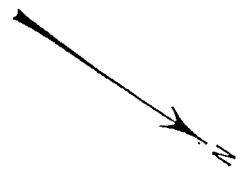
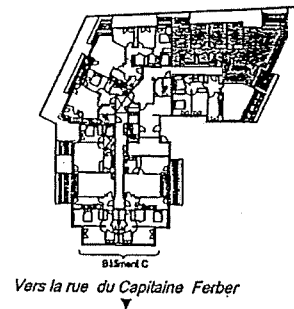
Rez-de-chaussée

Bâtiment C

Appartement 5/6 Pièces-Lot n°28

Entrée/Placard	7.6 m ²
Séjour double	34.9 m ²
Chambre 1/Placard	13.7 m ²
Chambre 2/Placard	10.3 m ²
Chambre 3/Placard	10.2 m ²
Chambre 4/Placard	10.0 m ²
Cuisine	12.2 m ²
Salle d'eau	3.3 m ²
Salle de bains/W.C.	3.7 m ²
W.C.	1.2 m ²
Dégagement	3.0 m ²
Superficie Totale Privative	110.1 m²
Superficie annexe (Terrasses)	28.9 m²

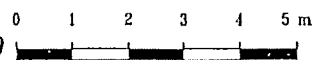
Plan de Situation



Vers la rue du Capitaine Ferber



Echelle: 1/100



Numéroté et calculé par Cabinet le IAKIACEDJE-BOLLAERT Géomètres-Experts Associés
 8, rue d'Enghien - 75010 PARIS Téléphone : 01 44 79 00 44 + Télécopie : 01 44 79 00 22
 Réf.: 92-106/14437 - Mars 2007 - N.V.

